

CP2
CP3

定圧弁

定圧機構付

認定JWWA級 日本水道協会認証登録品 (E-58)

特長

共通

優れた耐久性能

当社独自のパッキンを使用。動きがスムーズで耐久性に優れています。

シリンダー面にテフロンを使用

テフロンは摩擦抵抗が小さく、ピストンの動きがスムーズで、パッキンの摩耗を防ぎます。

CP2

水抜機構

吸気弁(流出側取付)との併用で水抜栓の水抜き操作だけで流出側の水を抜くことができます。

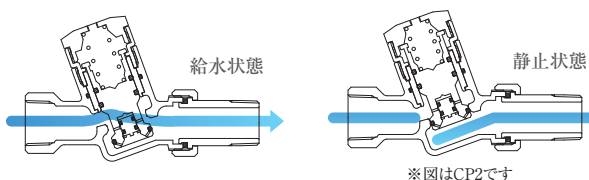
CP3

耐圧テスト機構

流出側からの耐圧テスト時には、付属のビスにより、流入側まで圧力がかかります。



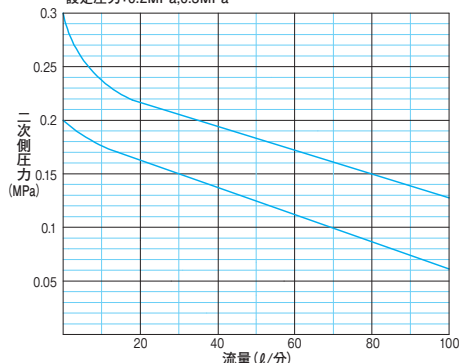
作動図



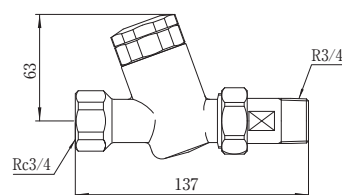
流量特性線図

CP2-20・CP3-20

設定圧力:0.2MPa,0.3MPa



寸法図 (mm)



価格表

型式	呼び径	価格	備考
CP2/CP3	20	17,800円	設定圧力 0.2MPa 0.3MPa 許容差 ±0.05MPa

吸気機構付 止水機構付 定圧機構付

認定JWWA級 日本水道協会認証登録品 (E-58)

CP12

止水・吸気付定圧弁

特長

水抜機構

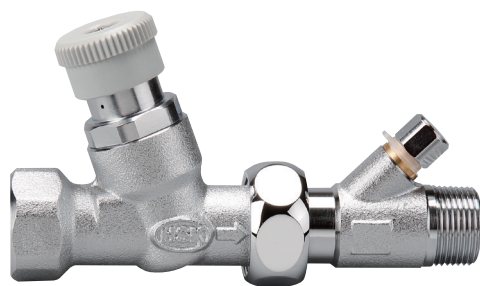
水抜栓の水抜き操作だけで流出側の水を抜くことができます。

シリンダー面にテフロンを使用

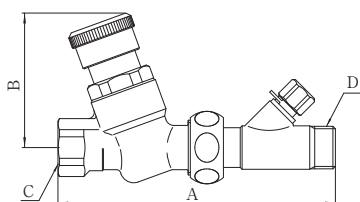
テフロンは摩擦抵抗が小さく、ピストンの動きがスムーズで、パッキンの摩耗を防ぎます。

取付方法が自在

水平取付の他、垂直取付が可能です。



寸法図



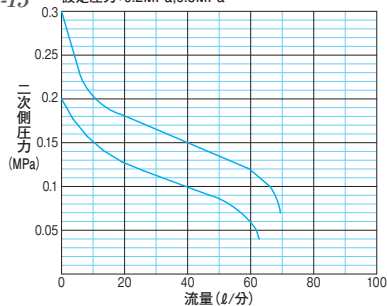
寸法表 (mm)

呼び径	13	20
A	135	153
B	65	68
C	Rc1/2	Rc3/4
D	PJ1/2	R3/4

流量特性線図

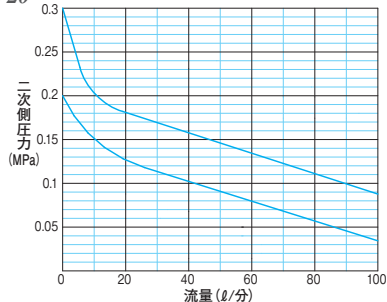
CP12-13

設定圧力:0.2MPa,0.3MPa



CP12-20

設定圧力:0.2MPa,0.3MPa



価格表

型式	呼び径	価格	備考
CP12	13	19,800円	設定圧力 0.2MPa 0.3MPa 許容差 ±0.05MPa
	20	24,000円	